

powered by  WiData



XPLORE

Your City become Smart

Il sistema di **monitoraggio intelligente**

We Make Future

Bologna Fiere | 13-14-15 Giugno 2024



Monitoraggio Carico Antropico 2024

Contenuto dell'Analisi

01 PRESENTAZIONE AZIENDALE

Chi siamo 03

XPlore - Prodotto e Servizi 05

02 INTRODUZIONE REPORT

Introduzione e Aree Monitorate 08

03 ANALISI CARICO ANTROPICO

Affollamento Totale 10

Giovedì 13 Giugno 12

Venerdì 14 Giugno 13

Inshight 14

04 AMPLIAMENTO ANALISI

Informazioni di ampliamento report 16

Presentazione

Aziendale



WiData

Trasformiamo i dati in informazioni.



WiData è un'azienda specializzata nell'**elaborazione** e nell'**analisi di dati** provenienti da **sensori** ad alta precisione.



Utilizziamo queste informazioni per trasformare le città in Smart City e fornire insight approfonditi alle organizzazioni.



Il nostro obiettivo è aiutare le città e le aziende a prendere decisioni più informate e strategiche, migliorando l'efficienza, la sostenibilità e la qualità dei servizi.

Strumenti e Tecnologie



People Counter

Hardware proprietario



Sensori ambientali

Terze parti

Data Science

Internet of Things

Artificial Intelligence

Ambiti Operativi



Xplore Trasporti

Utilizziamo dati in tempo reale per migliorare l'esperienza dei passeggeri.



Xplore Ambiente

Monitoriamo gli impatti ambientali nelle città per migliorare la qualità di vita.



Xplore Affluenza

Raccogliamo e analizziamo dati in tempo reale sul flusso di persone

Cosa è XPLORE?

Xplore è il prodotto sviluppato da Widata che offre un **sistema completo di sensori** ad alta precisione, progettato per contare le persone in una determinata area di interesse.

Xplore è in grado di fornire **dati affidabili e dettagliati**, rendendo il monitoraggio degli affollamenti più semplice ed efficiente.

La nostra rete di sensori

I nostri sensori assicurano **rilevazioni precise e affidabili**. Sfruttiamo tecnologie avanzate per misurare con precisione le variabili cruciali, fornendo dati attendibili per le decisioni delle **Smart City**.



Sniffer Wi-Fi



Alimentazione PoE



Sistema di messa a terra CC



Sistema Wodoszczelny RJ45

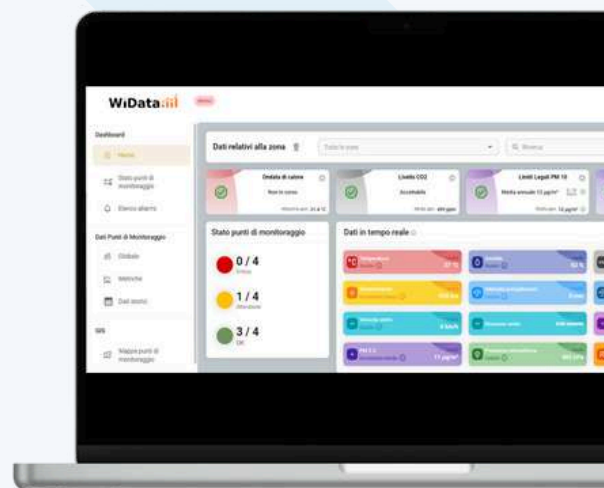


Certificato di impermeabilità IP67

XPLORE SERVIZI

La dashboard

Un'interfaccia utente intuitiva e personalizzabile, che offre una panoramica completa dei dati raccolti dai nostri sensori. Grazie alla dashboard, l'utente potrà accedere facilmente a informazioni chiave e **visualizzare i dati in tempo reale**, semplificando il processo decisionale.



Report periodici

Completi, accurati, analitici. I nostri report forniscono una visione approfondita delle attività monitorate e sono fondamentali per la **pianificazione** e il **monitoraggio** a lungo termine.



Modelli Previsionali

Utilizzando tecniche di **Machine Learning e AI** sui dati rilevati dai sensori, è possibile implementare modelli di **classificazione**, **regressione** e **forecasting** per prevedere trend futuri e fenomeni quali incendi boschivi e ondate di calore.



Introduzione

Report



02

INTRODUZIONE REPORT

Il report contiene un'analisi dei dati relativi al carico antropico rilevato durante lo svolgimento dell'evento We Make Future a Bologna dal.

I dati analizzati sono stati rilevati nell'arco temporale che va dal **13** al **14 Giugno 2024**.



Aree Monitorate

Localizzazione

Abbiamo partecipato attivamente all'evento "We Make Future", fiera dedicata ai temi dell'innovazione e del digital. Durante l'evento, tenutosi presso Bologna Fiere nelle date dal 13 al 15 giugno, abbiamo installato un avanzato sensore di monitoraggio all'interno del nostro stand, presso il **Padiglione 26** nello spazio dedicato alla **Casa delle Tecnologie Emergenti di Cagliari** (vedi mappa).

Il nostro sensore è stato progettato per rilevare, in tempo reale, il numero di persone presenti in un determinato luogo entro un raggio di circa 30 metri. L'obiettivo di questa installazione è stato quello di **monitorare l'afflusso di visitatori** e **raccogliere dati significativi per analisi future**.



A high-angle, top-down view of a dense crowd of people walking away from the camera. The crowd is diverse in age and appearance, with many women in the foreground. They are wearing casual summer clothing like tank tops, blouses, and dresses. The background shows a paved area and some blurred figures, suggesting an outdoor event or festival. The overall atmosphere is busy and crowded.

Affluenza Evento

Affollamento

03

ANALISI CARICO ANTROPICO

In questo capitolo è contenuta un'analisi dettagliata del carico antropico. Lo studio è stato effettuato con il fine di fornire una visione completa della distribuzione dei presenti alla fiera. In particolar modo è stato monitorata l'affluenza nei pressi dello stand.

L'analisi è composta da:

- **Analisi Totale dell'affollamento**
- **Analisi Giornaliera dell'affollamento**
- **Produzione di insight**

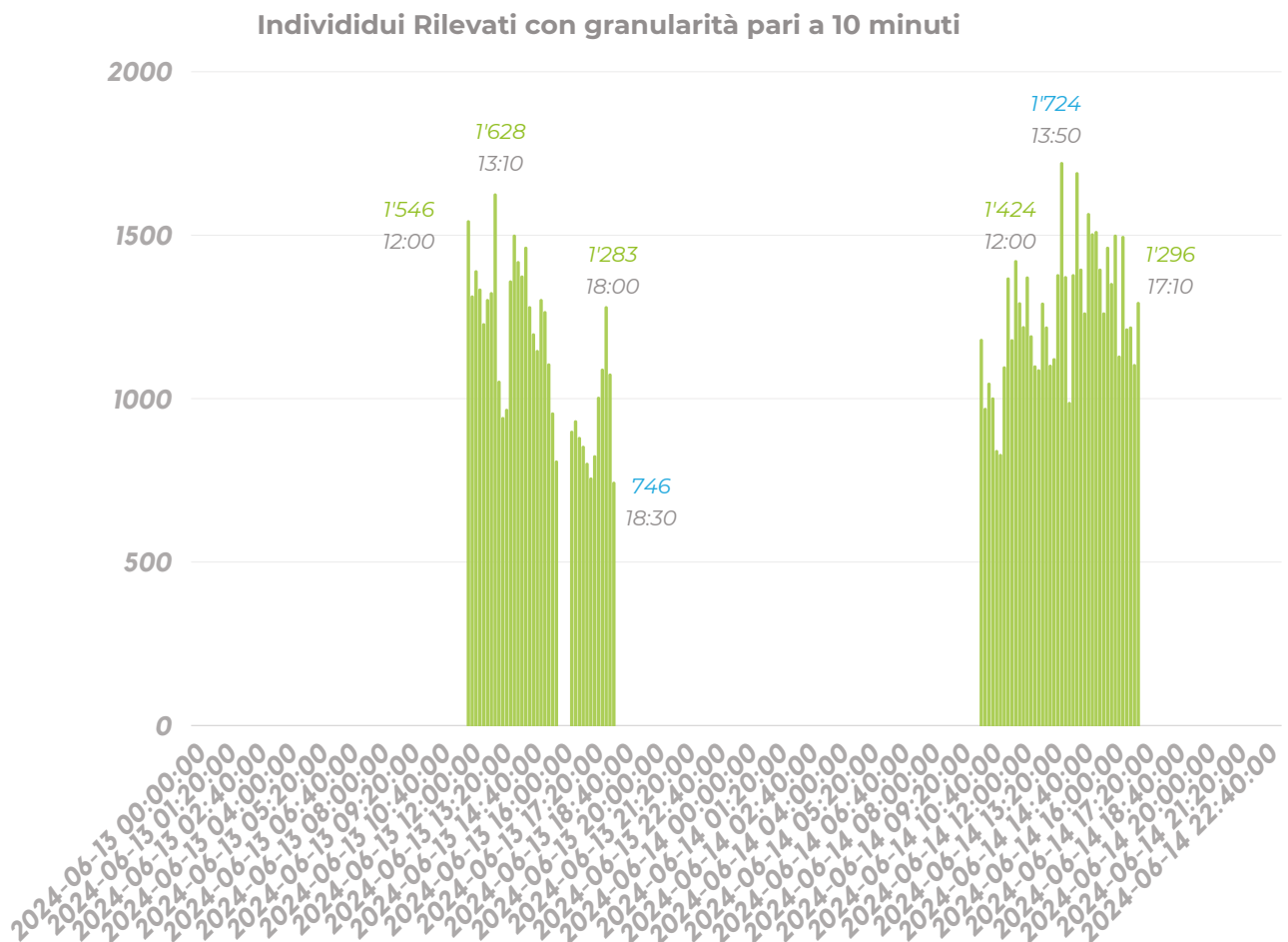


Affluenza Evento

Affollamento Totale

L'affollamento è stato monitorato presso lo stand della Casa delle Tecnologie Emergenti di Cagliari (presso il Padiglione 26). Il sensore è stato acceso dalle ore 12:00 alle ore 18:30 nella giornata di Giovedì 13 Giugno, e dalle 10:20 alle 17:10 in data Venerdì 14 Giugno.

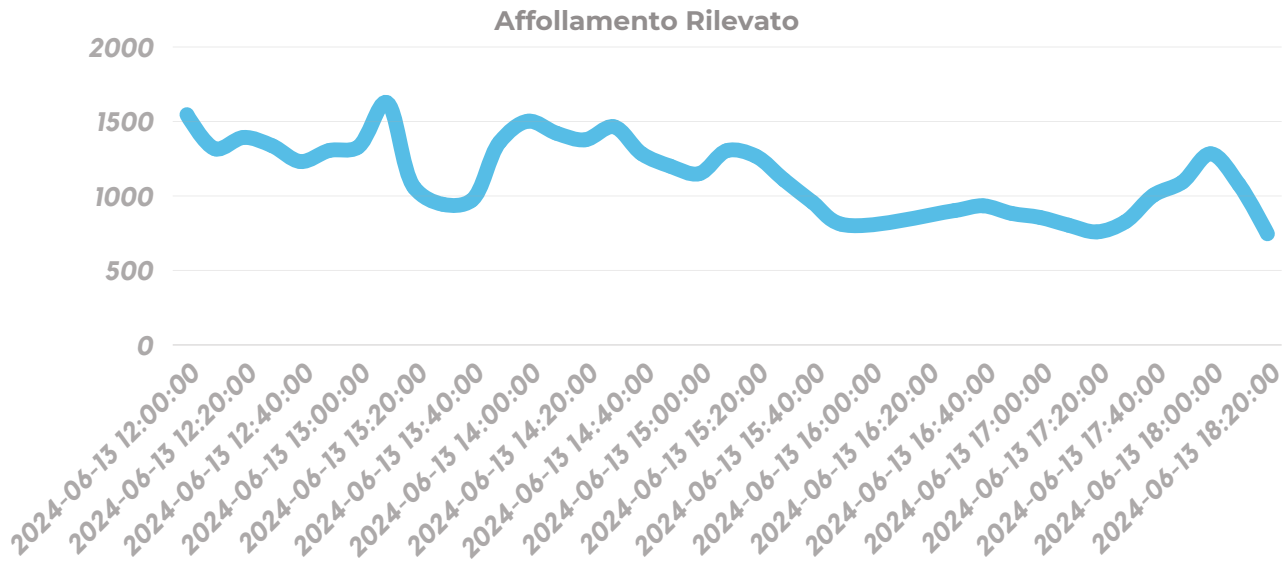
L'affluenza media ogni 10 minuti rilevata nelle due giornate è pari a **1'213 persone**. Il valore è soggetto ad un'elevata varianza; i dati presentano infatti una deviazione standard pari a 230 a causa non solo delle fluttuazioni dell'affollamento. Il picco massimo è stato di **1'724 individui** rilevati alle ore 13:50 del 14 giugno, mentre il picco minimo è stato di **746** alle ore 18:30 del 13 giugno.


1'213
Affollamento Medio
ogni 10 minuti

1'724
Affollamento Massimo
fascia 10 minuti

Affluenza Evento

Giovedì 13 Giugno



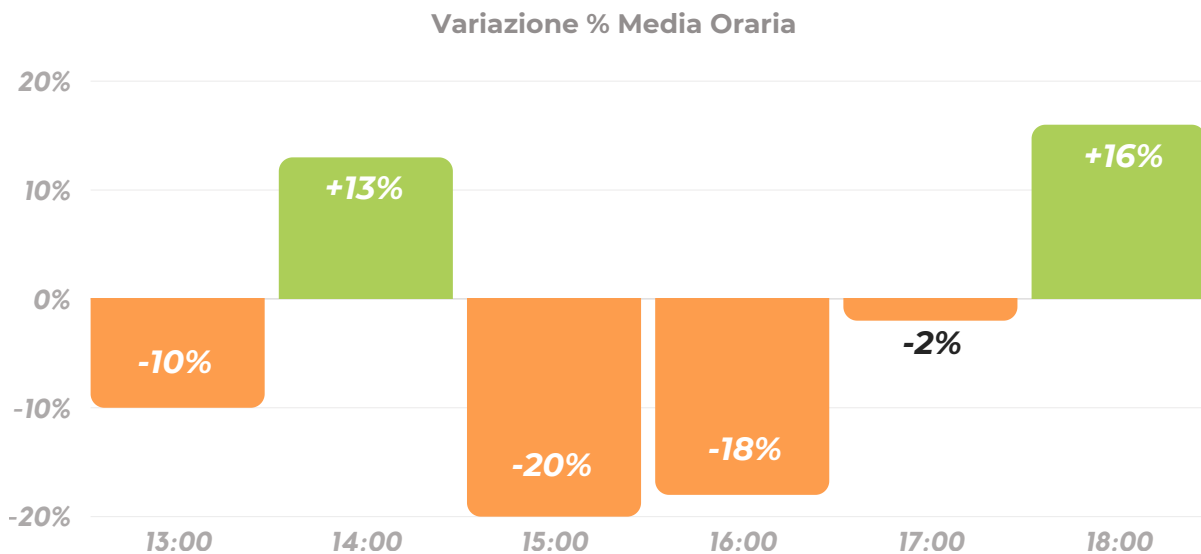
1'150

Affollamento Medio
ogni 10 minuti

1'628

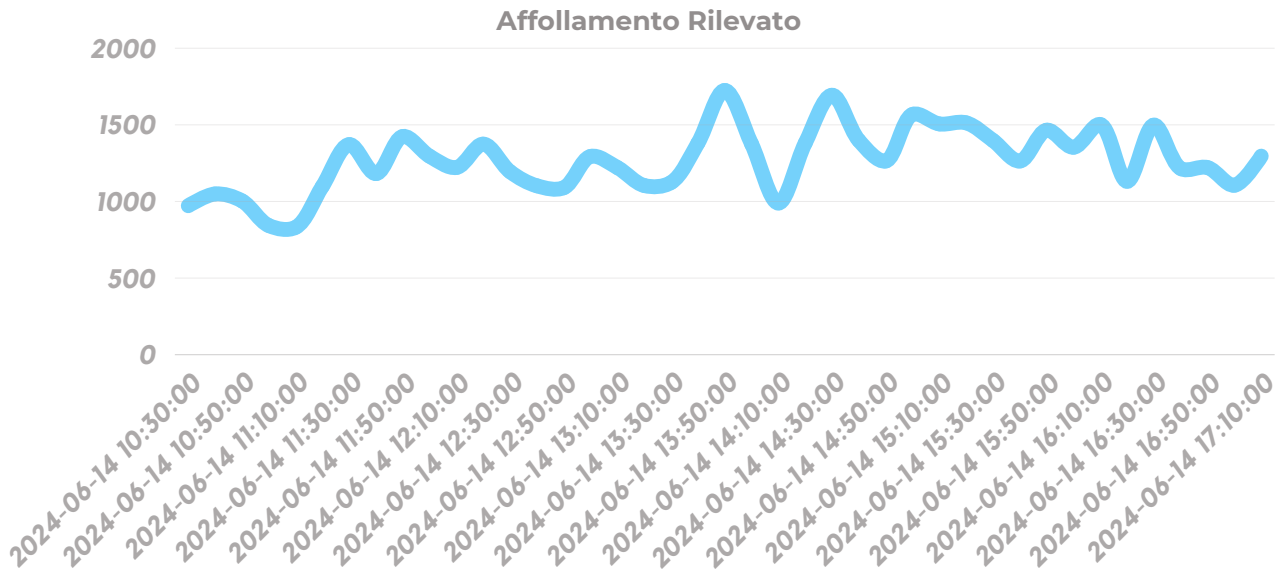
Affollamento Massimo
fascia 10 minuti

Durante la prima giornata osservata, in data 13 giugno, escludendo i valori di outliers derivanti dalla fase di assestamento del sensore, i dati variano in un range compreso tra **759** e **2591**. L'andamento osservato è decrescente, a seguito del picco mattutino infatti i valori di affollamento tendono a diminuire ed assestarsi intorno alle 100 persone. Difatti la media giornaliera è di **1'243 individui** osservati ogni 10 minuti.



Affluenza Evento

Giovedì 13 Giugno



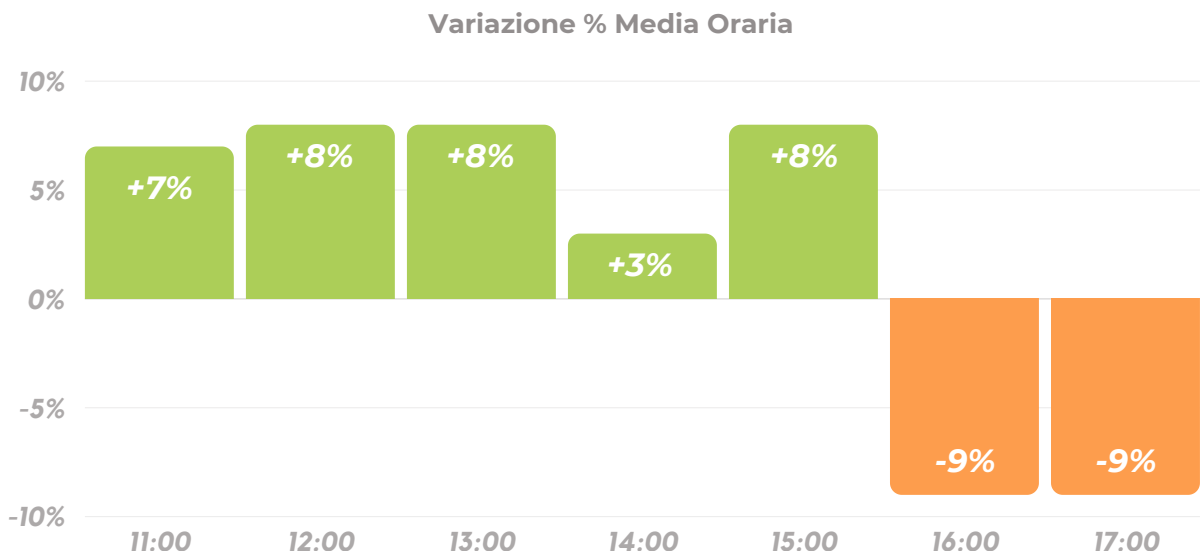
1'267

Affollamento Medio
ogni 10 minuti

1'724

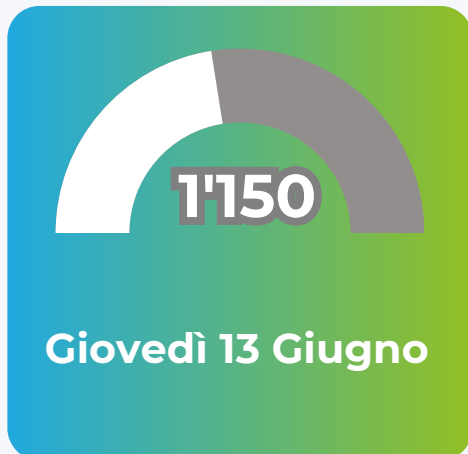
Affollamento Massimo
fascia 10 minuti

Durante la seconda giornata osservata in data 14 giugno, i dati variano in un range compreso tra **831** e **1'724**. L'andamento osservato non è continuativo, sono infatti numerose le oscillazioni. Emerge però dagli scostamenti percentuali orari medi un trend crescente sino alle ore 16:00. La media giornaliera è di **1'267 individui** osservati ogni 10 minuti.



Affollamento

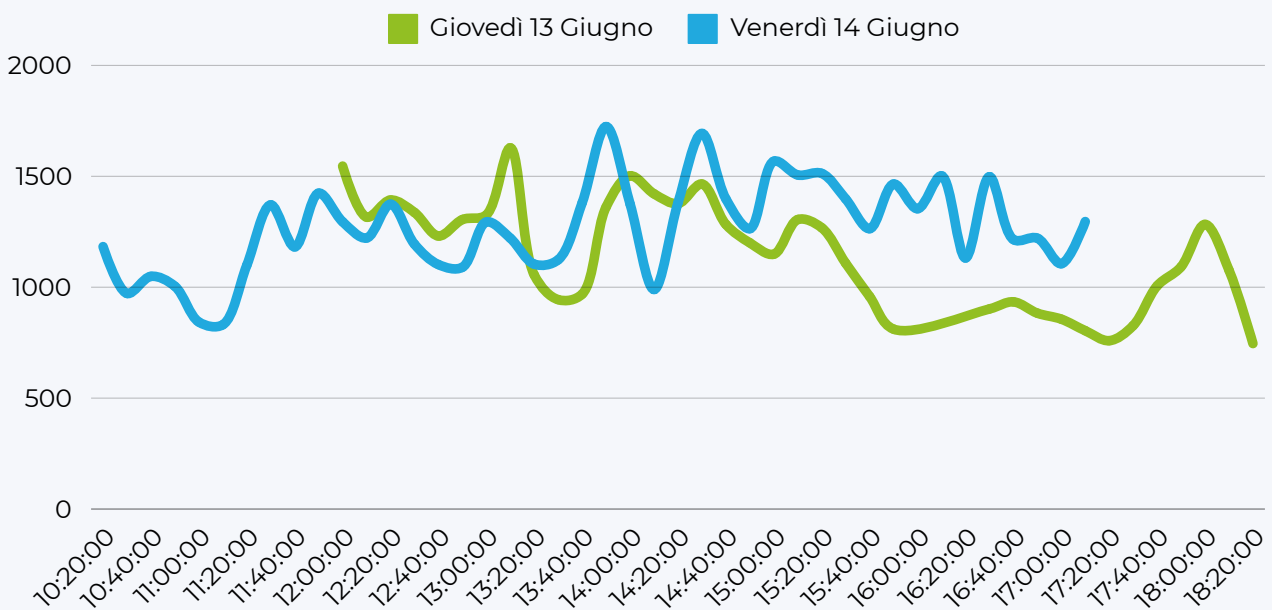
Insights



Tra la prima e la seconda giornata di osservazione la media di individui rilevata il giorno 14/06 risulta essere maggiore.

Mentre la tarda mattinata del primo giorno analizzato risulta essere la fase della giornata più frequentata, nel secondo giorno monitorato è la fascia pomeridiana a registrare livelli di affluenza simili a quelli del giorno precedente.

La fluttuazione a ridosso delle ore comprese tra le 12:00 e le 14:00 è imputabile alla vicinanza dello stand all'area ristoro.



Ampliamento

Analisi



Income

1 on sales

364,1	5,743	1,021
Visiti	Lazad	total

04

AMPLIAMENTO ANALISI

L'analisi presentata è stata condotta per un tempo ridotto e con l'utilizzo di un unico sensore.

Per ampliare l'analisi è possibile installare un **numero di sensori** adeguato all'area rilevata. Ciò comporterebbe un maggiore grado di comprensione del flusso di persone presente nell'area osservata, grazie alla individuazione di scostamenti tra le sotto aree monitorate. Inoltre il report assume un certo grado di personalizzazione in base alle richieste del committente, come ad esempio granularità temporale differente o contestualizzazione in base alle informazioni dell'evento o area monitorata.

Inoltre è possibile ampliare la profondità dell'analisi integrando dati da correlare all'affollamento rilevato tramite sniffing Wi-Fi.

- Dati CDR - Call Details Records: Dati di traffico di un fornitore specializzato, attraverso cui effettuare un'**analisi demografica**. Attraverso la statistica inferenziale è possibile stimare **età**, **genere** e **provenienza** degli individui rilevati.
- Altre Fonti Dati: Dati **meteorologici**, dati di **ticketing**, dati sulle **vendite**, ecc.



powered by  WiData



XPLORE

Your City become Smart

Il sistema di **monitoraggio intelligente**

widata.cloud



info@widata.cloud

Trasformiamo i dati in informazioni